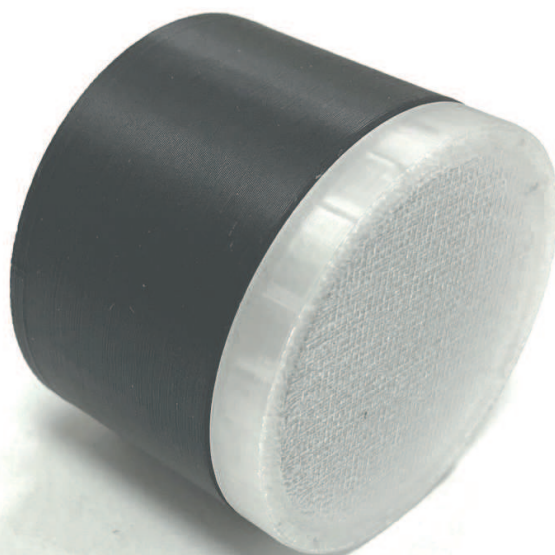


# BREMI

GERMAN TECHNOLOGY SINCE 1927

## ***Led buzzer on board***



## **Manuale d'uso**

Technologie für Sicherheit – Technology for Safety

## Grazie per aver scelto un prodotto BREMI

Il dispositivo Led/Buzzer on Board consente di replicare e amplificare le indicazioni visive e sonore di EV-SAFE ed EV-SAFE Rescue, in funzione dello stato di sicurezza attuale.

---

L'utilizzo di Led/Buzzer on Board (Art. EVSLED02) è riservato al personale qualificato  
Questo prodotto è concepito esclusivamente come accessorio dei dispositivi EV-SAFE ed EV-SAFE Rescue

### LED/BUZZER ON BOARD - EVSLED02

La funzione di **Led/Buzzer on Board** consiste nel replicare e amplificare le indicazioni visive e sonore dell'EV-SAFE in funzione dello stato di sicurezza attuale.

Il lampeggiante **Led/Buzzer on Board** va inserito direttamente sul connettore a 8 poli di EV-SAFE ed EV-SAFE Rescue.



**ATTENZIONE!** Il verso di inserimento è univoco, non forzare e prestare attenzione al corretto orientamento della **tacca di riferimento** di Led/Buzzer on Board (verso l'alto);

N.B. Led/Buzzer on Board funziona solo in abbinamento ai modelli: EVSAFE02, EVSRES0x

*I termini generali sull'utilizzo e la sicurezza sono inclusi nelle istruzioni originali di EV-SAFE ed EV-SAFE Rescue.*

BREMI Fahrzeug-Elektrik GmbH  
Einsteinstr. 1

D-71083 Herrenberg  
+49 7032 955 30 0  
+49 7032 955 30 30

[www.ev-safe.eu](http://www.ev-safe.eu)

REV. 01/25