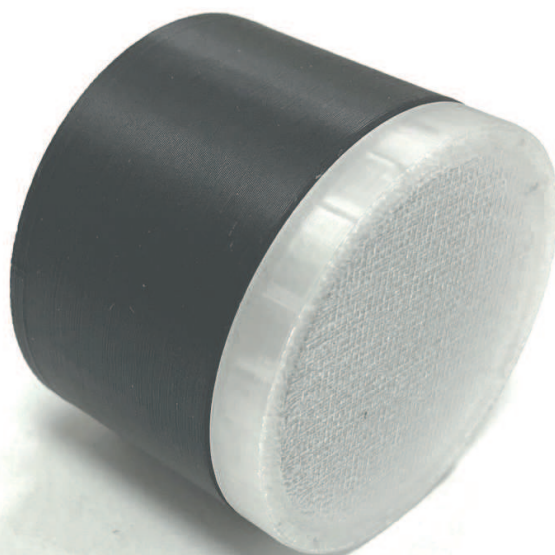


BREMI

GERMAN TECHNOLOGY SINCE 1927

Led buzzer on board



Manuel d'utilisation

Technologie für Sicherheit – Technology for Safety

Merci d'avoir choisi un produit BREMI.

Le dispositif Led/Buzzer on Board reproduit et amplifie les indications visuelles et sonores des systèmes EV-SAFE et EV-SAFE Rescue, en fonction de l'état de sécurité actuel.

L'utilisation de la LED/buzzer on Board (réf. EVSLED02) est réservée au personnel qualifié.

Ce produit est exclusivement destiné à être utilisé comme accessoire pour les dispositifs EV-SAFE et EV-SAFE. Rescue.

LED/BUZZER ON BOARD - EVSLED02

La fonction **Led/Buzzer on Board** reproduit et amplifie les avertissements visuels et sonores du système EV-SAFE en fonction de l'état de sécurité actuel.

Le clignotant **Led/Buzzer on Board** se branche directement sur le connecteur 8 broches du système EV-SAFE et du système EV-SAFE Rescue.



ATTENTION ! Le sens d'insertion est unique, ne forcez pas et veillez à la bonne orientation de l'**encoche de référence** de la Led/Buzzer on Board (vers le haut) ;

N.B. Led/Buzzer on Board ne fonctionne qu'en combinaison avec les modèles : EVSAFE02, EVSRES0x

Les conditions générales d'utilisation et de sécurité sont incluses dans les instructions originales EV-SAFE et EV-SAFE Rescue.

BREMI Fahrzeug-Elektrik GmbH
Einsteinstr. 1

D-71083 Herrenberg
+49 7032 955 30 0
+49 7032 955 30 30

www.ev-safe.eu

REV. 01/25