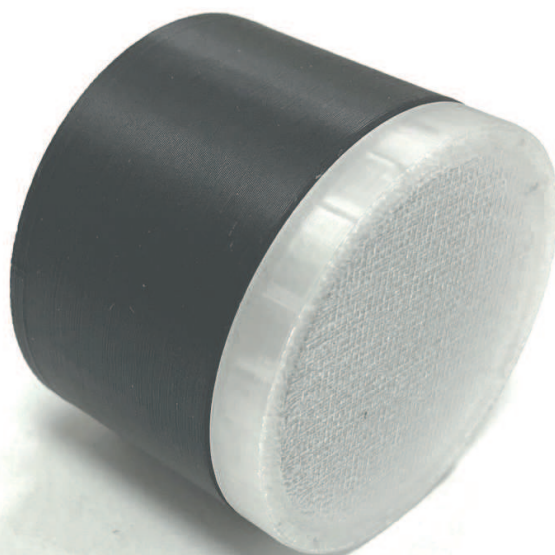


BREMI

GERMAN TECHNOLOGY SINCE 1927

Led buzzer on board



Manual de usuario

Technologie für Sicherheit – Technology for Safety

Gracias por elegir un producto BREMI

El dispositivo Led/Buzzer on Board integrado replica y amplifica las indicaciones visuales y audibles de EV-SAFE y EV-SAFE Rescue, según el estado de seguridad actual.

El uso del Led/Buzzer on Board integrado (Art. EVSLED02) está reservado para personal cualificado. Este producto está diseñado exclusivamente como accesorio para los dispositivos EV-SAFE y EV-SAFE Rescue.

LED/BUZZER ON BOARD - EVSLED02

La función Led/Buzzer on Board integrado consiste en replicar y amplificar las indicaciones visuales y audibles de EV-SAFE en función del estado de seguridad actual.

El intermitente Led/Buzzer on Board integrado debe insertarse directamente en el conector de 8 pines de EV-SAFE y EV-SAFE Rescue.



¡ADVERTENCIA! La dirección de inserción es única, no fuerce y preste atención a la correcta orientación de **la muesca de referencia** del Led/Buzzer on Board en la placa (hacia arriba);

N.B. El Led/Buzzer on Board solo funciona en combinación con los modelos: EVSAFE02, EVSRES0x

Los términos generales de uso y seguridad están incluidos en las instrucciones originales de EV-SAFE y EV-SAFE Rescue.

BREMI Fahrzeug-Elektrik GmbH
Einsteinstr. 1

D-71083 Herrenberg
+49 7032 955 30 0
+49 7032 955 30 30

www.ev-safe.eu

REV. 01/25