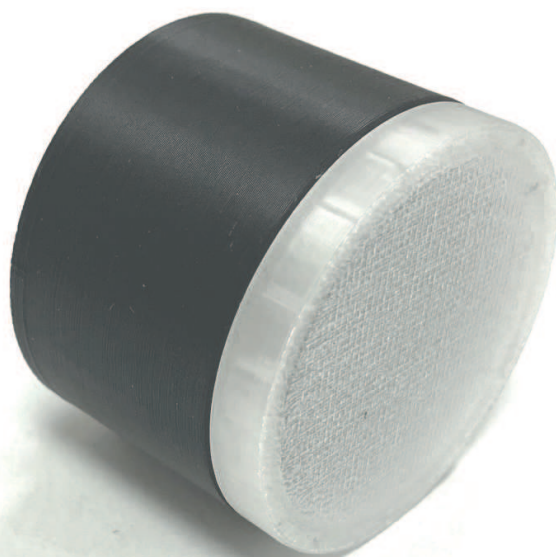


BREMI

GERMAN TECHNOLOGY SINCE 1927

Led buzzer on board



Bedienungsanleitung

Technologie für Sicherheit – Technology for Safety

Danke, dass Sie sich für ein BREMI-Produkt entschieden haben

Das Led/Buzzer on Board Gerät repliziert und verstärkt die optischen und akustischen Anzeigen von EV-SAFE und EV-SAFE Rescue, je nach aktuellem Sicherheitsstatus.

Die Verwendung der Led/Buzzer on Board (Art. EVSLED02) ist qualifiziertem Personal vorbehalten
Dieses Produkt ist ausschließlich als Zubehör für EV-SAFE- und EV-SAFE Rescue Geräte bestimmt

LED/BUZZER ON BOARD - EVSLED02

Die Funktion der **Led/Buzzer on Board** besteht darin, die optischen und akustischen Anzeigen des EV-SAFE je nach aktuellem Sicherheitsstatus zu wiederholen und zu verstärken.

Die **Led/Buzzer on Board** Blinklicht wird direkt auf den 8-poligen Stecker des EV-SAFE und EV-SAFE Rescue gesteckt



VORSICHT! Die Einsteckrichtung ist eindeutig, wenden Sie keine Gewalt an und achten Sie auf die korrekte Ausrichtung der **Referenzkerbe** der Led/Buzzer on Board (nach oben);

N.B. Led/Buzzer on Board funktioniert nur in Verbindung mit den Modellen: EVSAFE02, EVSRES0x

Allgemeine Gebrauchs- und Sicherheitshinweise sind in den Originalanleitungen für EV-SAFE und EV-SAFE Rescue enthalten.

BREMI Fahrzeug-Elektrik GmbH
Einsteinstr. 1

D-71083 Herrenberg
+49 7032 955 30 0
+49 7032 955 30 30

www.ev-safe.eu

REV. 01/25